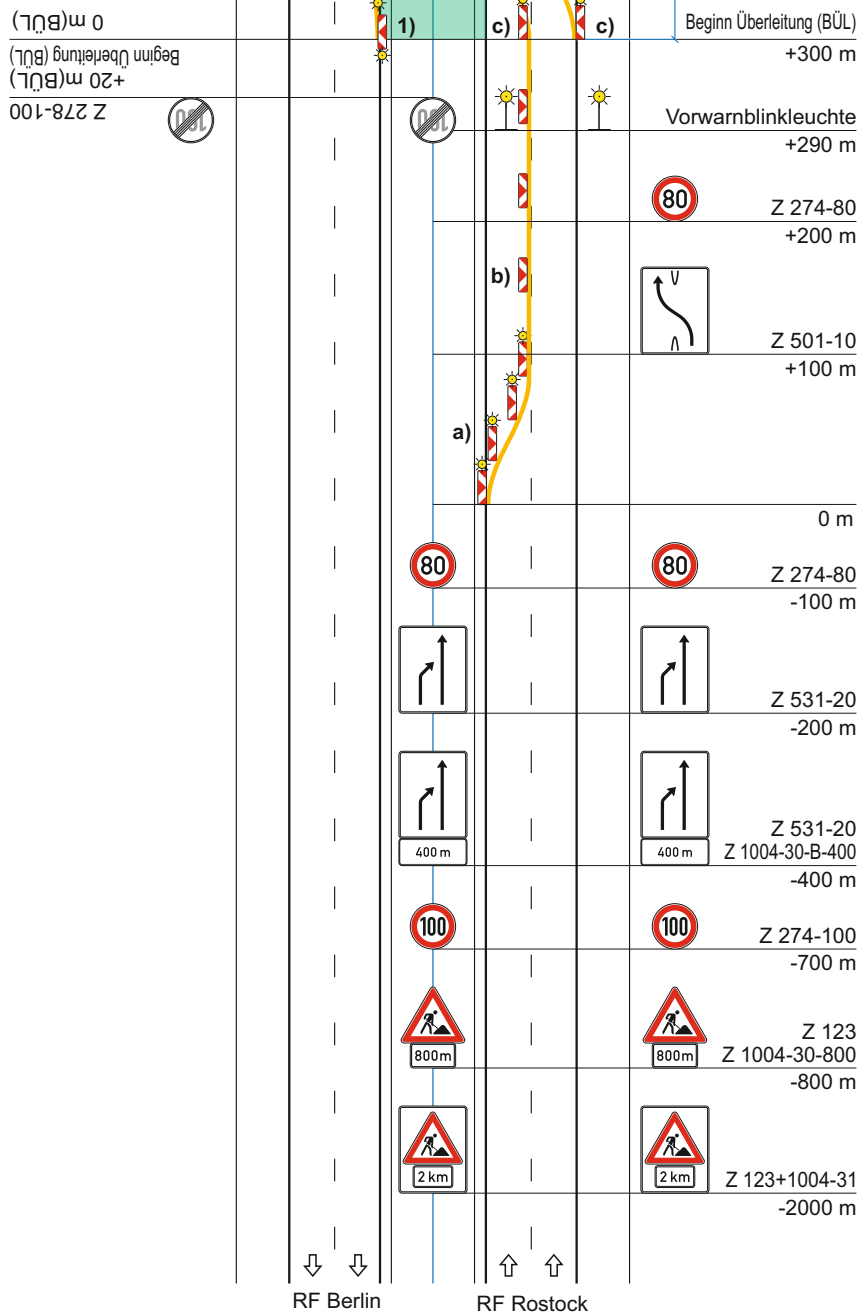


# VZ Plan Bauzeit 1 Überleitung

in Anlehnung D II 3a

Verkehrsführung 2+0

zwei Fahrstreifen auf einer  
Richtungsfahrbahn



**a) Querabspernung**  
durch Leitbaken Abstand 9 m  
Verziehungsmaß 1: 20  
gelbe Warnleuchte auf jeder  
Leitbake  
Einengung auf Breite des  
Behelfsfahrstreifens


**b) Längsabspernung**  
durch Leitbaken Abstand 18 m

**c) Überleitung**  
Leitbaken Abstand 9 m mit  
gelber Warnleuchte auf jeder  
Leitbake

1) Wenn keine TSE eingesetzt  
wird: Leitbaken Abstand 9 m  
gelbe Warnleuchte auf jeder  
Leitbake

[ ] Anordnung von Abweichungen  
von diesem Regelplan  
gemäß beiliegendem  
Anordnungstext

Wiederholung von Zeichen 274 alle  
1000 m ist nur anzuordnen, wenn  
Arbeitsstellenlänge > 2000 m

 Transportable  
Schutzeinrichtung

Stand: 05.2021 inkl. Korrektur 08.2022